

Eigenschaften

0300 - LASTMESSUNG - KRAFT - KABEL -



- Messbereiche:	0...1 t bis 0...500 t
- Sichere Überlast:	150 % des Messbereichs
- Einsatz:	mit Standard-Lastösen
- Genauigkeit:	<0,1% vom Bereich
- Eingangswiderstand:	700 ±20 Ω
- Isolationswiderstand:	> 500 MΩ (bei 100 VDC)
- Arbeitstemperatur:	-10...+80 °C
- Volllast-Ausgang:	1,5 (±0,25 %) mV/V
- Nulllast-Ausgang:	<±2,0 %
- Schutzart:	IP66
- Erregung (max.):	10 (max. 15) V

Technische Daten

Eingang

Messbereiche:	0...1 / 0...2 / 0...5 / 0...12 / 0...20 / 0...25 / 0...35 / 0...50 / 0...100 / 0...250 / 0...500 t
Eingangswiderstand:	700 ±20 Ω

Ausgang

Ausgang:	per Kabel zu Hand-Anzeigegerät
Ausgangswiderstand:	700 ±2 Ω
Volllast-Ausgang:	1,5 (±0,25 %) mV/V
Nulllast-Ausgang:	<±2,0 %

Genauigkeit

Sammelfehler:	< 0,1 %
Temperatur Koeffizient:	
auf Spanne:	< 0,0010 % vom Messbereich / °C
auf Null:	< 0,0010 % vom Messbereich / °C

Versorgung

Akku:	Zelle:	wird über Handgerät mitversorgt
	Handgerät:	2x Lithium AA, 1,5 VDC
Isolationswiderstand:	> 500 MΩ bei 100 VDC	
Erregung (max.):	10 (max. 15) V	

Umweltbedingungen

Temperatur:	kompensierter Bereich:	0...+60°C
	Arbeitsbereich:	-10...+80°C

Mechanik

Abmessungen:	siehe Tabelle Seite 2
Material:	eloxiertes Aluminium, Typ 2014T6
Sichere Überlast:	150% der Nennlast
Schutzart:	IP66 / Handheld IP65
Einsatz:	kann mit Standard-Lastösen eingesetzt werden

Applikationen

Die einhakenbare Kabel-Wägezelle MKWZ wurde speziell zur Messung von Kabelkräften und untergehakten Kran- / Hub-Wägeanwendungen entwickelt. Das Gerät ist trotz kompakter Maße und niedrigem Gewicht von hoher Genauigkeit. Dank robuster Bauweise ist die MKWZ auch unter rauen Umgebungsbedingungen einsetzbar.



● **Technische Daten (Fortsetzung)**

Leistungsmerkmale

Anzeige:	7-digit Display
Bedienung:	6-Tastenoperation mit Tarier-Funktion
Datenübertragung:	Kabel
Akku-Betriebszeit:	max. 45 h
Aktualisierungsrate:	max. 40 ms (kann konfiguriert werden)
Standardbelegung:	ON/OFF: Schaltet Handset ein/aus
	RANGE: Wechselt zwischen zwei Messbereichen
	HOLD: Hält/Löst den aktuellen Anzeigewert
	GROSS/NET: Setzt die Anzeige auf Null ($\pm 100\%$ Messbereich)
	SHUNT CAL: Erzeugt einen simulierten Eingang für Anzeigentests
	PEAK: Aktiviert Höchstwert halten
	TROUGH: Aktiviert Tiefstwert halten

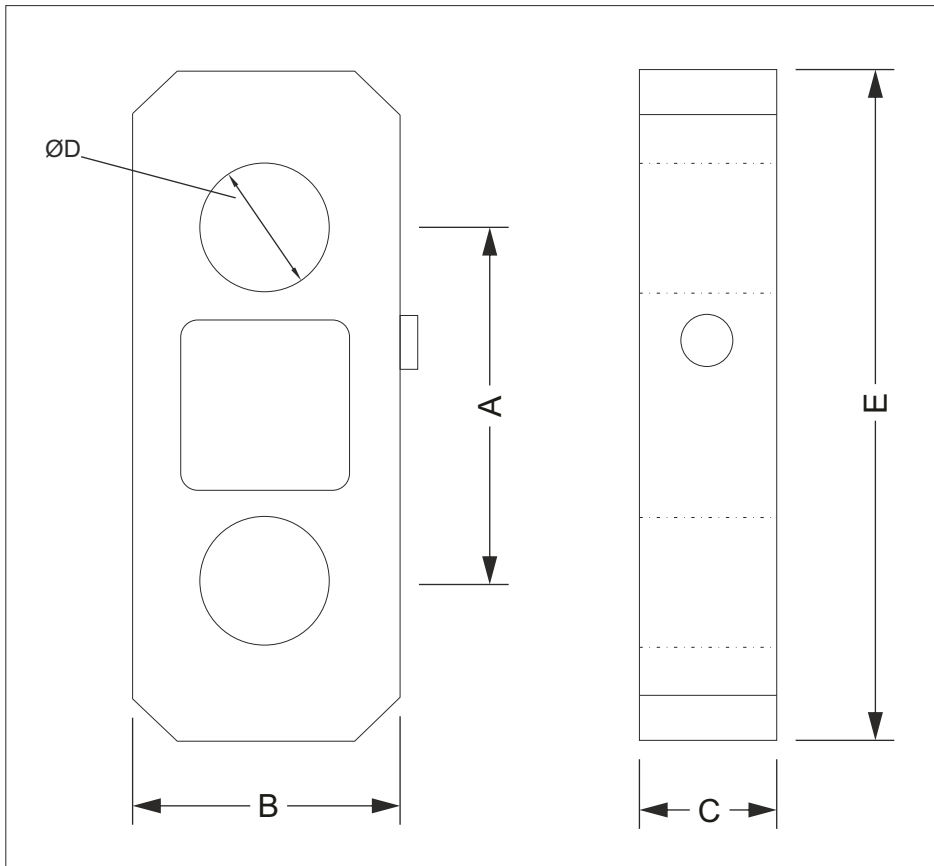
● **Abmessungen (in mm)**

Abmessungen						
Kapazität (t)	A	B	C	DØ	E	Gewicht (kg)
1, 2, 5	108	105	41,5	30	164	1,4
12	120	105	41,5	38	210	1,9
20	131	125	58	53	255	4
25	131	125	58	53	255	4
35	147	135	58	60	305	5
50	170	150	77,6	73	345	9
100	228	220	120	100	455	27
250	330	304	189	145	680	87
500	n/a*	n/a*	n/a*	n/a*	n/a*	n/a*

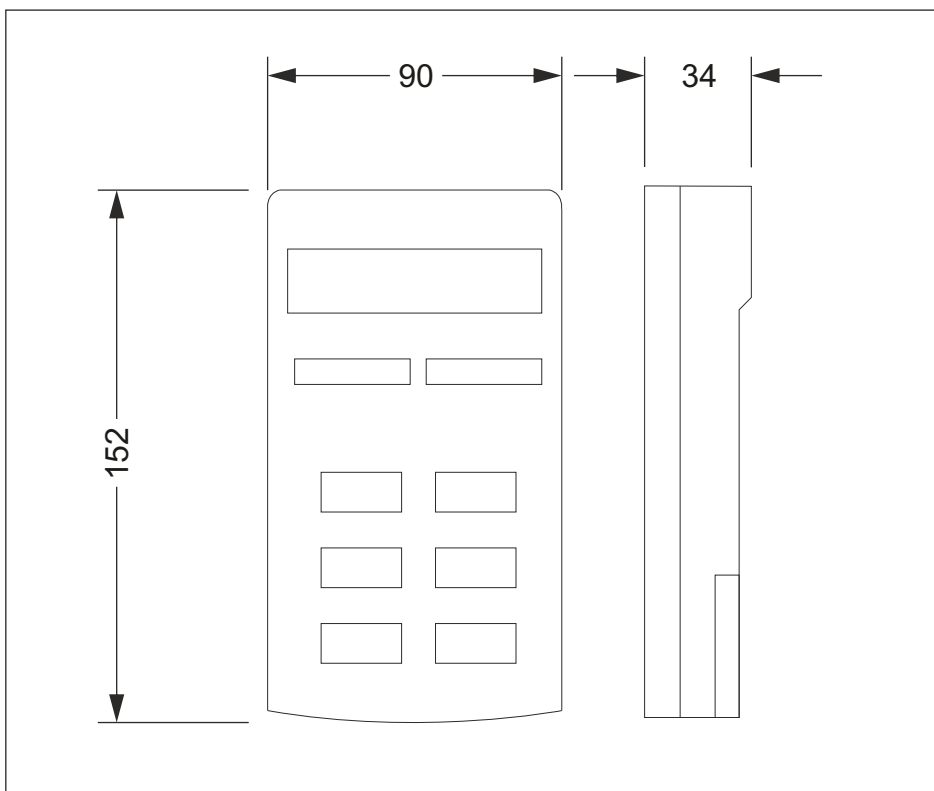
*Messbereich nur auf Anfrage verfügbar

● **Abmessungen (Fortsetzung)**

Abmessungen Wägezelle (in mm)

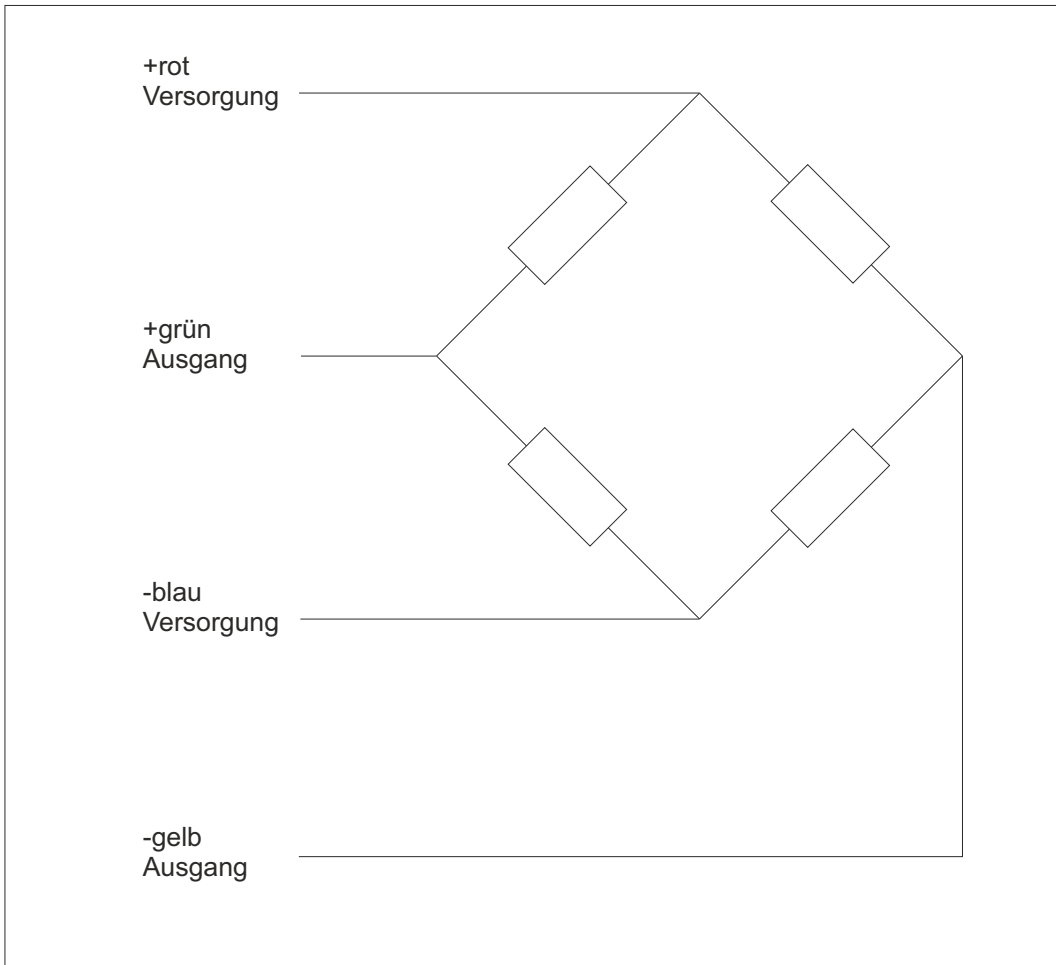


Abmessungen Hand-Anzeigegerät (in mm)



Elektrischer Anschluss

Elektrischer Anschluss DMS-Streifen



Bestellschlüssel

F Y X X X X X X - X X X

Material:	Eloxiertes Aluminium	0
Ausführung:	Kabel (Standard)	1
Messbereich:	0...1 t	0
	0...2 t	1
	0...5 t	2
	0...12 t	3
	0...20 t	10
	0...25 t	4
	0...35 t	5
	0...50 t	6
	0...100 t	7
	0...250 t	8
	0...500 t	9
Sonstiges / Zubehör:	Sondermodell	0